

Time to *re*-cycle! Electronics

How the event works

Our first concern is safety. Before the day begins we arrange with the Principal and school staff a location that allows easy access for parents and students to drop off their electronics for recycling. The location is usually in or near the school's main parking lot. We set up before school opens and leave after school closes.

Please be patient on the day of the event. You can expect a few minutes delay. We have learned that our staff can help a car off-load their e-waste in about the same time it takes a child to exit the car and get to the sidewalk.

As you can imagine, most drop-offs are made by parents at the open or close of the school day. To facilitate an effective flow of traffic, we work with the school staff and volunteers who are trained for the event.

Sometimes families are happy to finally recycle all the e-waste they have been storing for a long time. If this is your situation, please consider off-loading your e-waste items during the middle of the event day.

Unwanted Electronics?

Have electronics too heavy to bring to school? Big TV? Computer?

Call us. 818 865-0050 /805 499-0050
We can arrange for a home pick-up*.

*Collection fees may apply based on weight, size and location. Mention this school event for donation credit to your local school.

PC Recycle is a trademark of PC Recycle LLC © 1998-2010
Use of artwork for this brochure is provided by the USDA-ARS, Sidney, MT
The CIWMB encourages public and private use of its materials in an effort to promote the Board's goals of reuse, reduction, recycling, and safe disposal. The CIWMB is not connected with PC Recycle, the user of the logo or production of this material.

Why *re*-cycle!

Every day, U.S. consumers get rid of 137,000 computers and 355,000 cell phones according to estimates by the EPA. Only 10% are actually recycled. The vast majority of electronics are simply thrown away.

What can I *re*-cycle?

Check your house and garage for disused electronics you wish to safely dispose of. "E-Waste" refers to a wide range of electronic products which can be recycled, including:

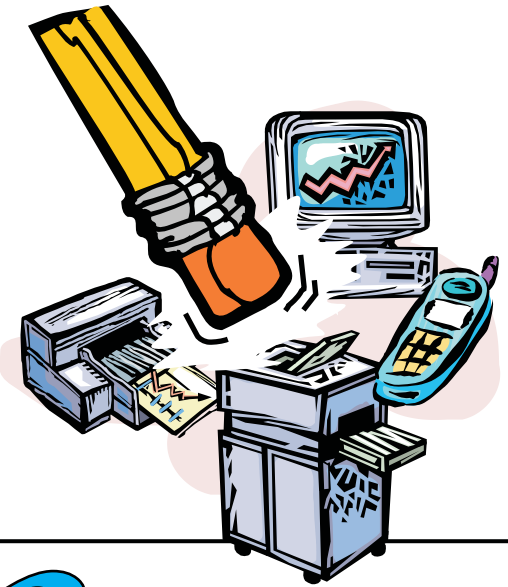
- Computers and Laptops
- TVs, Monitors LCDs and VCRs
- Computer Components
- Stereo Components
- Printers, Copiers, and Scanners
- Telephone Equipment
- Cables, wires and power supplies
- Modems, Routers, and Fax machines

No Refrigerators, Microwaves, Washing Machines, Dryers or Dishwashers.

Giving \$\$\$ to your School

Unlike other States in California this event and service is free. As an approved collector for electronic recycling, PC Recycle LLC is paid directly by the State for e-waste we responsibly recycle. There is no charge for this basic service to all school districts.

For each school recycling event that we sponsor, PC Recycle donates \$1.00 for every computer we collect and recycle in the State of California. On average we expect to collect between 200 - 500 units at a one day school event. Our events are usually held twice a year, once a school semester, Fall and Spring.



e-rase your *e*-waste!

FREE!
Don't miss this one day event!

SPONSORED BY:

Van Gogh Elementary

Date: Fri. Jan. 22nd, 2010

Time: 7:30 a.m. to 10:00 a.m.

Place: School Parking Lot

CONTACT: OFFICE 818-360-2141

Event Coordinators:

PC RECYCLE
CEWID #108147

2580 Azurite Circle
Newbury Park, CA 91320
Main: 805 499-0050
www.pcrecycle.us

Integrated Waste
Management Board

Tiempo de **re-ciclar!** *Electrónica*

Cómo funciona el evento

Nuestra primera preocupación es la seguridad. Antes del día comienza organizamos con el principal y el personal de la escuela un lugar que permite un fácil acceso para los padres y estudiantes a dejar sus la electrónica para el reciclaje. La dirección es por lo general en o cerca de la escuela del parking. Nosotros creación antes de la escuela se abre y deja a más tardar después de la escuela se cierra. Por favor, sea paciente en el día del evento. Usted puede esperar unos minutos demora. Hemos se enteró de que nuestro personal puede ayudar a un coche fuera de la carga su e-residuos en aproximadamente el mismo tiempo que tarda un niño para salir de un coche y llegar a la acera.

Como puede imaginar, la mayor caída-offs son hechas por los padres en la apertura o el cierre de la jornada escolar. Con el fin de facilitar una circulación eficaz del tráfico, trabajamos con el personal de la escuela y los voluntarios que están capacitados para el evento. A veces las familias se sienten felices de finalmente reciclar todos los desechos electrónicos que se han almacenar durante mucho tiempo. Si esta es su situación, por favor considere fuera de su carga de desechos electrónicos temas durante el medio del evento los días.

¿ *Electrónica no deseados?*

Tiene la electrónica demasiado pesada para llevar a la escuela? TV Grande? Computadora Grande?

¡Llámenos. 818 865-0050 /805 499-0050

Podemos arreglar para la recogida de su casa.

***Colección aplicarán las tarifas basadas en el peso, tamaño y ubicación. La mención de este evento escolar para la donación de crédito a su escuela.**

PC Recycle es una marca de PC Recycle LLC © 1998-2010 La utilización de obras de arte de este folleto es proporcionado por elUSDA-ARS, Sidney, MT El CIWMB alienta a uso público y privado de sus materiales en un esfuerzo por promover la Junta objetivos de reutilización, reducción, reciclado y eliminación segura. CIWMB no está conectado con PCRecycle, el usuario del logotipo o la producción de este material.

Por qué *reciclar*

Todos los días, EE.UU. consumidores deshacerse de 137.000 computadoras y 356.000 teléfonos celulares, de acuerdo con las estimaciones de la EPA.

Sólo el 10% son realmente reciclados. La gran mayoría de la electrónica son sencillamente arrojados fuera.

¿Qué puedo *reciclar*?

Chequea tu casa y garaje para desuso electrónica que desea disponer de manera segura. "E-Waste" se refiere a una amplia gama de electrónica productos que pueden ser reciclados, incluyendo:

- Computadoras y Portátiles
- Televisores, Monitores, LCD y VCR
- Componentes de Computadoras y Stereos
- Equipo Telefónico y celulares
- Impresoras, Copiadoras y Escáneres
- Cables y Fuentes de Alimentación
- Modems, Routers, y Máquinas de Fax

No Refrigeradores, Microondas, Lavadora Máquinas, Secadoras o Lavavajillas.

Dar \$\$\$ a su escuela

Este servicio es gratuito. Como coleccionista aprobado para el tratamiento electrónico de reciclaje, reciclaje de PC LLC es pagado directamente por el Estado para los desechos electrónicos que responsable reciclar. No hay costo para este servicio básico para todos los distritos escolares.

Para cada escuela de reciclaje caso de que patrocinador, PC Recycle dona \$ 1,00 para cada ordenador que recoger y reciclar en el Estado de California. Eesperamos reunir a entre 200 - 500 unidades en un día de escuela. Nuestros eventos se suelen celebrará dos veces al año, una vez al semestre escolar, Otoño y Primavera.



**e-rase your
e-waste!**
¡Borrar su basura!

*Un servicio gratuito!
No te pierdas este Evento!*

Event Coordinators:

PC RECYCLE
CEWID #108147

**2580 Azurite Circle
Newbury Park, CA 91320
Main: 805 499-0050
www.pcrecycle.us**

**Integrated Waste
Management Board**